

# Boîte Automne

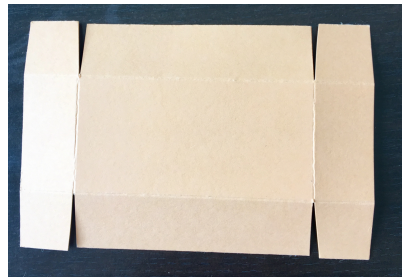
## Couvercle de la boîte:

Prendre un morceau de papier uni de 14,5 X 9,5 cm

faire un pli à 2,5 cm de chaque côté

marquez bien les plis

coupez les languettes comme sur la photo, puis collez les pour former votre couvercle



## Base de la boîte:

Prendre un morceau de papier de 12,5 X 17,5cm

faire un pli à 4 cm de chaque côté

marquez bien tout les plis et coupez les languettes comme pour le couvercle

sur le petit côté, faire une marque à 6,5cm , à l'aide de votre règle et de votre plioir en os, reliez en diagonale jusqu'à la languette

collez les languettes pour former votre base de boîte

Décorez selon votre inspiration !!!

